



Ensemble, pour des villages vivants



Commune de Saint-Léger

OPÉRATION DE DÉVELOPPEMENT RURAL

## Compte-rendu de la rencontre entre CLDR et Réseau transition du 18/11/2017

Le 29 novembre 2017

### Participants :

- Pour les membres de la CLDR :
- Pour la Fondation Rurale de Wallonie : Annick SAMYN et Nicolas LECUIVRE
- Pour l'asbl Réseau transition : Mayliss FRANÇOIS

### Ordre du jour :

- Définition du mouvement Transition
- Réflexion sur les actions à mettre en place dans le cadre du projet de transition au sein du PCDR



## I. Qu'est-ce que la transition ?

### 1. L'asbl Réseau Transition

Mayliss François fait partie de l'asbl Réseau Transition. Son rôle est de soutenir les initiatives de transition et les groupements citoyens qui débutent.

Missions de l'asbl :

« Encourager, inspirer, mettre en lien et offrir du soutien aux Initiatives de Transition ainsi qu'en favoriser l'émergence », c'est l'objectif du Réseau Transition en Belgique francophone. Né des initiatives en 2012, il développe de nombreuses formations, des actions, des outils et publications, des événements, des rencontres... D'une initiative en 2009, nous sommes passés à environ 60 initiatives en 2017.

### 2. La Transition – le mouvement transition

« La Transition est un mouvement de citoyens qui se rassemblent pour ré-imaginer et rebâtir leur futur. »

Cette définition utilise des vocables positifs, car dans l'esprit de la Transition, on veut insister sur le fait qu'il y a moyen de faire des choses, de réagir.

Pourtant, la Transition part du constat des problèmes planétaires :

- **Appel des 15.000 scientifiques** : la planète se dégrade à une vitesse énorme et aucune véritable action de grande envergure n'est entreprise.
- **Dépendance au pétrole** :
  - Un plein de voiture est équivalent à 3 années de travail (en termes d'énergie consommée) alors que le rapport financier entre les deux est de 50€ - 100.000€. Le pétrole n'est pas cher par rapport au coût qu'il engendre pour la société.
  - Il faut 5 barils de pétrole pour en extraire 1 (pétrole bitumeux)
  - Nous arrivons au pic pétrolier. Bien que les pays exportateurs ne diffusent aucune information sur l'état des réserves, on observe que le pétrole devient plus compliqué à extraire.
- **Interconnexion des crises** : les crises climatique, écologique, sociale et économique sont étroitement liées et cela va se voir de plus en plus (ex : réfugiés climatiques, guerres liées aux dérèglements climatiques, ...)

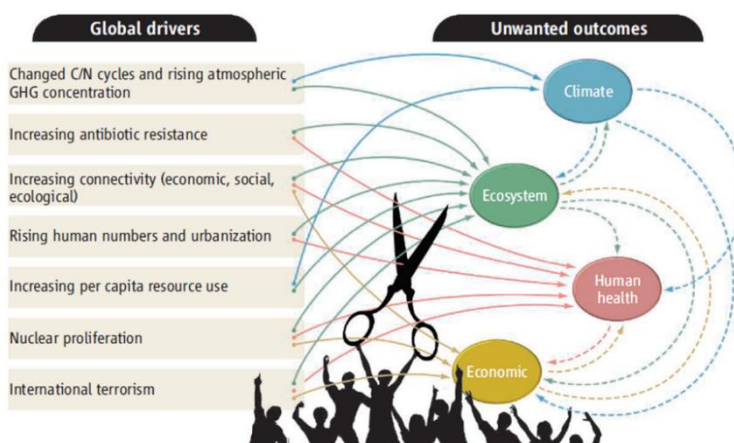
→ Mais si les crises sont liées... alors toutes les solutions aussi !

Alors qu'est-ce qu'on attend ?

- Si on attend les autorités : il sera probablement trop tard
- Si on agit seuls, entre citoyens : ce ne sera probablement pas assez
- Si on agit ensemble, on pourra peut-être y arriver !

Et que faire ?

- Stratégie de l'autruche : on continue comme on a toujours fait en ignorant le problème
- Stratégie de l'éléphant dans le magasin de porcelaine : tout chambouler, s'imposer aux autres
- Stratégie du chien fou : agir partout, un peu de tout, n'importe comment
- Stratégie de l'âne bâté : supporter le problème et faire confiance à la technologie



Interactive effects of global drivers on unwanted outcomes in the state of the world. Some outcomes also act as drivers of others (dashed arrows).



Le principe de la Transition : planifier la descente énergétique. Les ressources énergétiques vont un jour diminuer drastiquement. Si on ne veut pas subir un choc, il faut **accélérer le ralentissement** : alimentation, monnaie, énergie, déplacements, management, ...

Les initiatives de transition :

Une myriade d'initiatives a déjà vu le jour à travers le monde et en Belgique. Ces initiatives sont adaptées à des besoins et des contextes locaux, mais elles se composent toutes des mêmes ingrédients de base :

- Se connaître, rencontrer ses voisins, ... augmenter le lien social, la convivialité
- Se réapproprier son alimentation
- Passer du changement individuel au changement collectif (les groupements s'auto stimulent, se donnent des défis, ...)
- Apprendre à réparer, partager ses savoir-faire
- Éducation : l'école n'apprend pas à nos enfants ce que l'on souhaite comme futur pour le monde
- Monter des projets économiques viables, ambitieux, résilients

## II. Le projet de transition dans le PCDR de Saint-Léger

### 1. Le PCDR dans son ensemble

Maylis François a analysé l'ensemble des projets du PCDR. Un grand nombre de ces projets ont déjà été portés par des groupements citoyens actifs dans la transition. Tout n'est donc pas spécialement à mettre à charge de la Commune, les citoyens aussi ont une part à prendre pour faire bouger les choses.

Les projets ayant déjà été montés par des citoyens et figurant dans le PCDR :

- |  |  |
|--|--|
| - Toutes sortes d'actions stimulant la mobilité douce                    | - Création d'une école des devoirs                             |
| - Création de places d'accueil de la petite enfance                      | - Vente de produits locaux                                     |
| - Espaces multiservices : création d'ateliers, d'un espace de la mémoire | - Actions visant la réduction des émissions de CO <sub>2</sub> |
| - Création d'aires de repos  | - Création de sentiers didactiques                             |
| - Habitats alternatifs   | - Soutien aux associations                                     |
| - Soutien aux acteurs économiques locaux                                 | - Mise en place d'un SEL                                       |
| - Création d'un groupe nature  | - Création de jardins partagés                                 |

### 2. Comment débiter une initiative ?

Il est important que les citoyens reprennent leur pouvoir de l'action. Le pouvoir public n'est pas le seul à pouvoir/devoir agir.

Les projets efficaces sont en général les démonstrations par l'exemple. Il ne faut pas dire aux gens, il faut leur montrer. On a plus d'impact en faisant un projet chouette qu'en faisant de la sensibilisation.

Exemple : en organisant un marché gratuit, on crée du lien social et on sensibilise à plein de choses.

Pour un groupe qui débute, le 1<sup>er</sup> projet doit être :

- **PETIT** : on ne débute pas face à une montagne. Il faut un objectif facilement atteignable.
- **VISIBLE** : de préférence visible depuis l'espace public, cela permet d'avoir un impact plus grand et de recruter de nouveaux membres
- **RAPIDE** : la rapidité de mise en place permet de motiver le groupe, de l'empêcher de s'éteindre avant même d'avoir existé



→ **RÉSULTATS** : les résultats doivent être visibles, facilement atteignables, clairs

### 3. Animation du groupe :

#### a) Définition de projets

Chacun dispose de 3 post-it et doit y noter 3 projets pour lesquels il serait prêt à participer si cela se faisait dans son village. Les projets sont lus et affichés.

Ensuite, chacun vote pour les projets à l'aide de 3 gommettes. Le vote peut se faire sur 1, 2 ou les 3 gommettes sur le même projet.

#### b) Classement des projets en fonction du nombre de gommettes apposées

- 7 coups de cœur :** - Atelier d'échange de savoir
- 5 coups de cœur :** - Points stop « Village suivant »
  - Echange de produits du potager
- 4 coups de cœur :** - École à pédagogie nouvelle
- 3 coups de cœur :** - Poulailier collectif
- 2 coups de cœur :** - Jeunesse scientifique
  - Jardin partagé (avec implication des agriculteurs locaux)
  - Créer une table de conversation multiculturelle concernant l'alimentation
  - Pédibus
- 1 coup de cœur :** - Potager à l'école
  - Partage de temps et d'outils pour l'entretien de terrains
  - Marché de Noël gratuit
  - Savoir les besoins de toute la population
- 0 coups de cœur :** - **Je n'ai pas su relire, si quelqu'un se souvient :** Échanger du matériel ... aux besoins de chaque ménage
  - Chorale multiculturelle
  - Apprendre à lire à des enfants immigrés
  - Donner des cours de couture et de décorations avec du recyclage
  - Covoiturage avec l'idée de créer un réseau qui pourrait financer une voiture électrique
  - Remise en état de vélos, retaper des carcasses (avec plusieurs vélos, en faire 1)
  - Impliquer les enfants dans les projets réalisables afin de les sensibiliser pour l'avenir
  - Club photo
  - Se déplacer au domicile des citoyens pour vendre des produits locaux
  - Organiser des visites de références de production d'énergies renouvelables (bois énergie, biométhanisation agricole)
  - Boîte à lire
  - Création d'une revue locale
  - Produire des graines bio et les échanger dans un groupe bio
  - Obsolescence programmée (lien avec le repair café)
  - Consommation de lait et de jus (pommes, ...) à 10h dans les écoles



### c) Engagements personnels

Il est demandé aux participants de réfléchir au prochain petit pas qu'ils sont prêts à réaliser d'ici à la fin de l'année et qui va dans le sens des projets mis en avant. Le petit pas peut être tout petit, il peut être simplement « je dois encore réfléchir », mais il faut pouvoir s'y tenir.

Les engagements personnels ont été notés par une personne du groupe qui se charge de les renvoyer à tous.

Un groupe Facebook (« Saint-Léger, la transition c'est maintenant ») a été créé en direct, un premier petit pas.

*Pour la Fondation Rurale de Wallonie,*

*Annick Samyn*



## **Annexe 1 : Grille de présences**